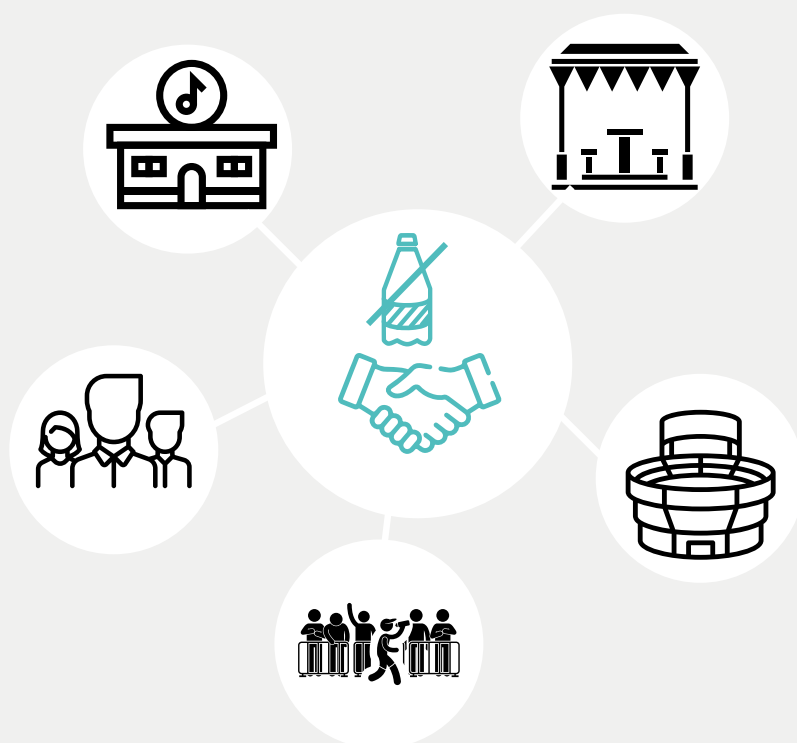




PARIS SANS PLASTIQUE À USAGE UNIQUE



Filière événementiel et loisirs **Plan d'engagements**



Qu'est ce qu'un plan d'engagements de sortie du plastique à usage unique ?

La Ville de Paris rassemble de manière concertée, depuis 2019, les acteurs économiques et associatifs du territoire désireux de se transformer autour de l'ambition « Paris, Ville sans plastique à usage unique en 2024 ».

Pour permettre la transition écologique des filières, un plan d'engagements par filière a été construit par la Ville de Paris, en collaboration avec les entreprises et partenaires de la filière concernée.

Ce plan est un outil pratique pour les acteurs de la filière événementiel et loisirs qui souhaitent s'engager dans la sortie du plastique à usage unique.



Pourquoi signer ce plan d'engagements ?

- Être guidé dans votre démarche de suppression du plastique à usage unique.
- Pouvoir bénéficier d'un accompagnement personnalisé (aide, mentoring, mise en relation) par le réseau «Pari(s) du Zéro Plastique».
- Avoir un suivi de vos actions et pouvoir les partager entre pairs.
- Démontrer votre engagement auprès des partenaires et du public.
- Voir vos actions valorisées par la Ville de Paris et notamment dans le cadre des Jeux olympiques et paralympiques de 2024.



Quels périmètres et acteurs sont concernés ?

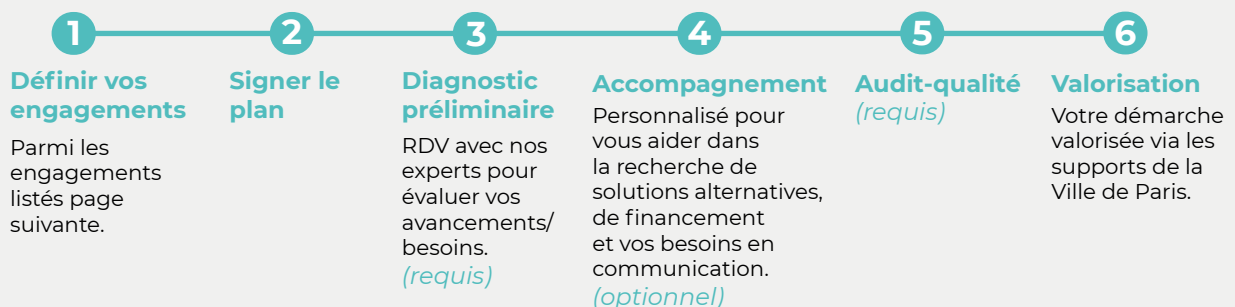
Tous les événements et tous les acteurs de la chaîne de l'événementiel sont concernés :



Événements déambulants ou fixes en intérieur (concerts, parades, courses sportives, foires, festivals...), **événements privés ou publics en intérieur** (salons grands public, salons professionnels, spectacles, rencontres sportives, expositions...)



Comment vous engager ?



Les engagements

Un périmètre d'action a été défini et 3 catégories ont été identifiées, qui correspondent à 3 usages de plastique à usage unique.

En signant le plan d'engagements, vous vous engagez a minima sur l'engagement 1.1.

L'accès à l'eau

Engagement 1.1 
(obligatoire*)

L'eau potable est accessible gratuitement et facilement pour toutes et tous

L'expérience

Engagement 2.1

L'offre de boissons (eau comprise) est sans bouteille et gobelet en plastique jetable

et/ou

Engagement 2.2 

L'offre alimentaire est sans emballage en plastique jetable

et/ou

Engagement 2.3

Les supports de promotion ne génèrent pas de déchets plastiques

Engagement 2.4 
(optionnel*)

Les points de tri sont visibles et le geste de tri est facilité et encouragé

Les PUU À supprimer



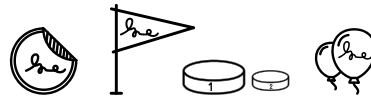
Bouteilles en plastique, canettes, briques, gobelets (plastique ou carton pelliculé), contenants et couvercles en plastique, sachets, emballages primaires en plastique, couverts, badges, goodies, porte-clés, pin's en plastique...

L'écosystème

Engagement 3.1

La scénographie/signalétique de l'événement sont sans plastique à usage unique

Les PUU À supprimer



Décorations, ballons, accroches, stickers, fanions, scotch, affichages, bâches, en plastique...

 **Priorité Ville de Paris**

Signifie que la Ville de Paris a mis en place des dispositifs d'aides (appel à projet, partenariat...) sur ces engagements.

* Retrouvez les informations complémentaires dans la version détaillée de ce document sur le site [Le Pari\(s\) du Zéro Plastique](#).

Signature du plan d'engagements :

Je m'engage à mettre en place des actions pour que mes événements soient sans plastique à usage unique.

En signant cette charte :

- Je certifie avoir lu et adhéré au plan d'engagements proposé par la Ville de Paris pour ma filière et m'engage à déployer des actions pour sortir du plastique à usage unique.
- Je dois prouver des actions dans les 12 mois qui suivent ma signature.

En contrepartie :

- Je bénéficie d'un accompagnement (mentoring et mise en relation).
- Je suis identifié comme acteur engagé dans le réseau "Le Pari(s) du Zéro Plastique"

Je m'engage sur :		
L'accès à l'eau	L'expérience	L'écosystème
<input checked="" type="checkbox"/> Engagement 1.1	<input checked="" type="checkbox"/> Engagement 2.1 <input type="checkbox"/> Engagement 2.2 <input checked="" type="checkbox"/> Engagement 2.3 <input checked="" type="checkbox"/> Engagement 2.4	<input checked="" type="checkbox"/> Engagement 3.1

Je m'engage pour :

Un seul événement Plusieurs événements Tous mes événements

Précisez :
réunions et évènements organisés par RSI : réunions trimestrielles Rollers études, AG

Signature de l'entité engagée :

Nom de l'organisation

RSI

Nom et fonction du signataire

Adeline LE MEN

Présidente

Signature

31/01/2024

DocuSigned by:
Adeline LE MEN
4399C1F731A14FF...

Signature Ville de Paris :